

Montagehinweise

Anschluss des Umlauf-Schmiersystems an das Zweigang-Schaltgetriebe PS



STÖBER ANTRIEBSTECHNIK GmbH & Co. KG
www.stober.com

GERMANY
Tel.: ++49 7231 582-0

1 Allgemeine Hinweise

In diesem Dokument finden Sie ergänzende Hinweise für den Anschluss des Umlauf-Schmiersystems an das Zweigang-Schaltgetriebe PS.

Durch die Optimierung der Konstruktion des Schaltgetriebes haben sich die Position und Maße der Anschlüsse für das Umlauf-Schmiersystem geändert. Dieses Dokument enthält Informationen, die beim Umstellen auf neuere Gehäuseausführungen zu berücksichtigen sind. Beachten Sie zusätzlich die Betriebsanleitung des Schaltgetriebes (ID 442639).

2 Anschlüsse

Beachten Sie beim Anschluss des Schaltgetriebes an das Umlauf-Schmiersystem folgende Änderungen:

- Bei den Anschlüssen B, D und J hat sich sowohl der Querschnitt als auch die Lage geändert
 - Der Anschluss K entfällt ab der Gehäuseausführung GA2
 - Das Distanzstück für Anschluss B oder D entfällt ab der Gehäuseausführung GA2
- Nachfolgend finden Sie eine detaillierte Beschreibung der Änderungen.

Gehäuseausführung GA1	Gehäuseausführung GA2	Gehäuseausführung GA3

Tab. 2-1: Vergleich der Gehäuseausführungen GA1 – GA3

Montagehinweise

Anschluss des Umlauf-Schmiersystems an das Zweigang-Schaltgetriebe PS



STÖBER ANTRIEBSTECHNIK GmbH & Co. KG
www.stober.com

GERMANY
Tel.: ++49 7231 582-0

Einbaulage / Hauptdrehrichtung	Zulaufanschluss 1		Zulaufanschluss 2		Rücklaufanschluss			
	Bezeichnung ¹⁾ GA1–GA3 ⁵⁾	q _{v,lub} [l/min]	Bezeichnung ¹⁾ GA1–GA3	q _{v,lub} [l/min]	Bezeichnung ¹⁾			q _{v,lub} ²⁾ [l/min]
					GA1	GA2	GA3	
EL1 / cw ³⁾	B	≥ 2	E/F/G/H	≥ 1	C	C	C	> 3
EL1 / ccw ⁴⁾	D	≥ 2	E/F/G/H	≥ 1	A	A	A	> 3
EL3 / cw und ccw	D	≥ 2	E/F/G/H	≥ 1	I	I	I	> 3
EL4 / cw und ccw	B	≥ 2	E/F/G/H	≥ 1	I	I	I	> 3
EL5 / cw und ccw	E/F/G/H	≥ 3	–		B/D/J/K	B/D	B/D/J	> 3
EL6 / cw und ccw	E/F/G/H	≥ 3	–		A/C/I	A/C/I	A/C/I	> 3

Tab. 2-2: Zuordnung der Anschlüsse zur Einbaulage und Drehrichtung

- 1) Das Zeichen "/" bedeutet "oder" (E oder F oder G oder H); die Anschlüsse F und G sind bei Option Kühlflansch nicht zugänglich
- 2) Allgemein gilt: q_{v,lub} Rücklauf > q_{v,lub} Zulauf
- 3) cw = rechtsdrehend mit Blick auf die Abtriebswelle
- 4) ccw = linksdrehend mit Blick auf die Abtriebswelle
- 5) GA1–GA3 = unterschiedliche Gehäuseausführungen

Montagehinweise

Anschluss des Umlauf-Schmiersystems an das Zweigang-Schaltgetriebe PS

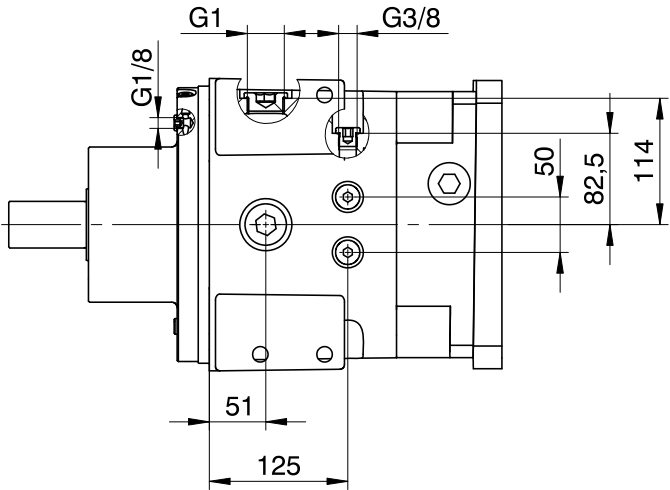
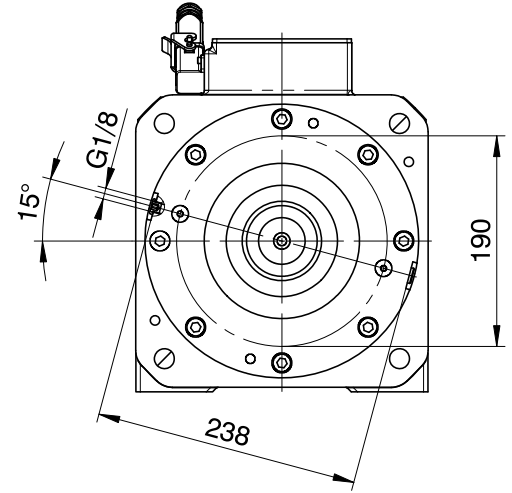
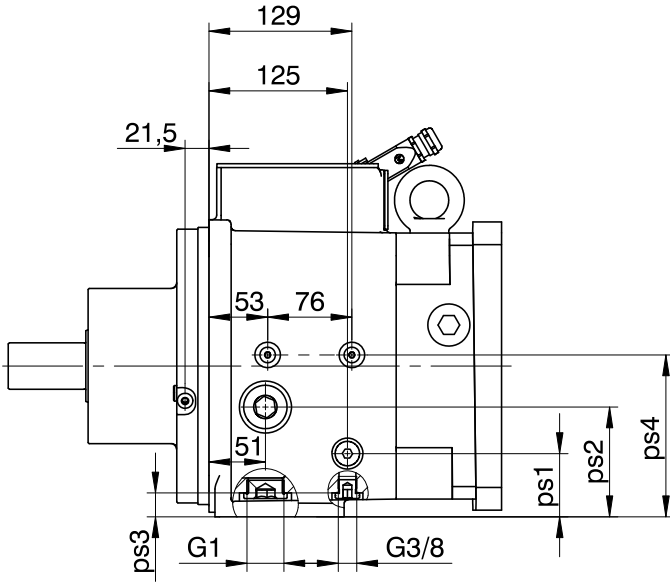


STÖBER ANTRIEBSTECHNIK GmbH & Co. KG
www.stober.com

GERMANY
Tel.: ++49 7231 582-0

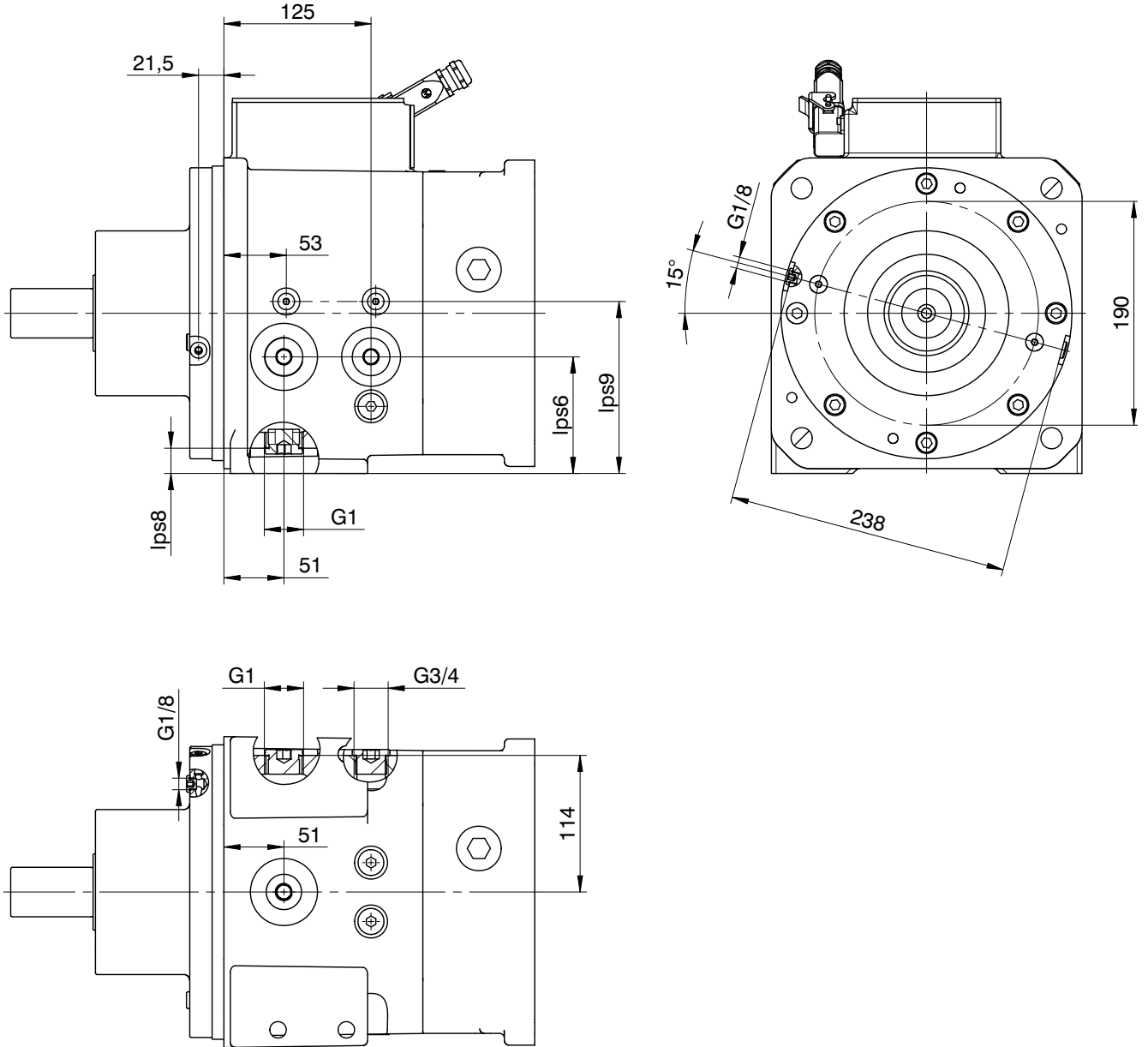
3 Maße

3.1 Gehäuseausführung GA1



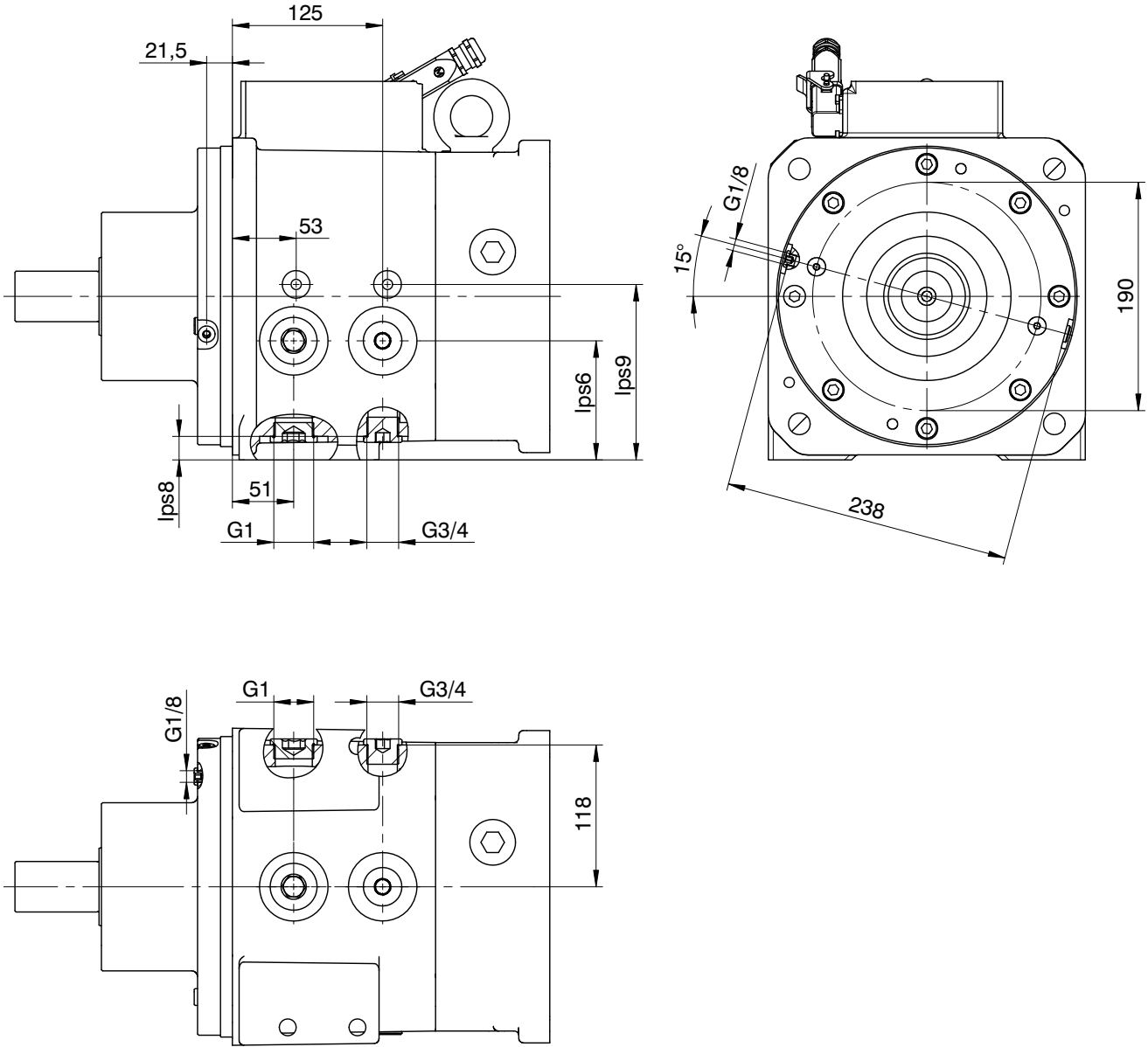
	ps1	ps2	ps3	ps4
PS25	57	99	21,5	146
PS30	85	127	49,5	174

3.2 Gehäuseausführung GA2



	lps6	lps8	lps9
PS25	99	21,5	146
PS30	127	49,5	174

3.3 Gehäuseausführung GA3



	lps6	lps8	lps9
PS25	99	21,5	146
PS30	127	49,5	174